

Type 033240

Type 033250

Type 033280

Armaturen für Schiffbau und Industrie
Valves for shipbuilding and industry



Hochdruckventile, PN 160 – 640
Stahl, Edelstahl oder warmfester Stahl
mit eingeschraubtem Oberteil
metallisch dichtend
Innengewinde nach ISO 228/1

high pressure valves, PN 160 – 640
steel, stainless steel or alloy steel
with screwed-in bonnet
metal seat
female screwed thread acc. to ISO 228/1

Materialspezifikation:

033240:

Gehäuse:	P250GH	1.0460
Spindel:	X14CrMoS17	1.4104
Kegel:	X46Cr13	1.4034

033250:

Gehäuse:	X6CrNiMoZi17 12 2	1.4571
Spindel:	X6CrNiMoZi17 12 2	1.4571
Kegel:	X6CrNiMoZi17 12 2	1.4571

033280:

Gehäuse:	13CrMo4-5	1.7335
Spindel:	X14CrMoS17	1.4104
Kegel:	X46Cr13	1.4034

material specification:

033240:

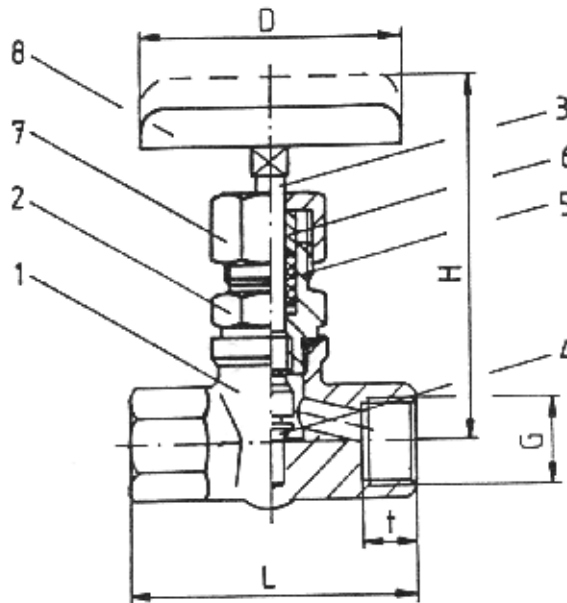
body:	P250GH	1.0460
stem:	X14CrMoS17	1.4104
disc:	X46Cr13	1.4034

033250:

body:	X6CrNiMoZi17 12 2	1.4571
stem:	X6CrNiMoZi17 12 2	1.4571
disc:	X6CrNiMoZi17 12 2	1.4571

033280:

body:	13CrMo4-5	1.7335
stem:	X14CrMoS17	1.4104
disc:	X46Cr13	1.4034



Type 033240/033250/033280

NW/DN	DN	PN	L	H	D	t	KG
G 1/4"	05	640	80	100	70	15	0,7
G 3/8"	06	640	80	100	70	15	0,7
G 1/2"	08	640	80	100	70	17	0,7
G 3/4"	10	320	100	110	80	19	1,1
G 1"	15	320	130	140	100	24	1,9
G 1 1/4"	20	160	130	160	100	24	2,6