

# Type 132010

# Type 132030

# Type 132050

Armaturen für Schiffbau und Industrie  
Valves for shipbuilding and industry



Durchfluss – Schaugläser, PN 16  
mit Flanschen nach DIN PN 16  
mit Presshartgläsern DIN 8902 bis 150° C  
Baulänge nach DIN 3202/EN 558 F1/F32

sight glasses, PN 16  
with flanges acc. to DIN PN 16  
with standard glasses DIN 8902, max. 150° C  
face to face acc. to DIN 3202/EN 558 F1/F32

**Materialspezifikation:**

**Type 132010:**

Gehäuse: EN-GJL-250 EN-JL1040  
Deckel: EN-GJL-250 EN-JL1040  
Schrauben: Stahl 4.6 verzinkt -

**Type 132030:**

Gehäuse: GP240GH+N 1.0619+N  
Deckel: P250GH 1.0460  
Schrauben: Stahl 4.6 verzinkt -

**Type 132050:**

Gehäuse: GX5CrNiMo19-11-2 1.4408  
Deckel: X5CrNi18-10 1.4301  
Schrauben: Edelstahl A 4 -

**Type 132010:**

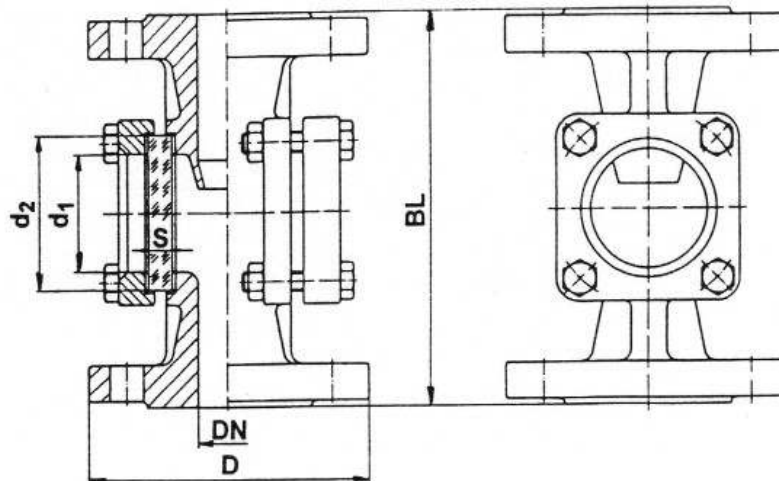
body: EN-GJL-250 EN-JL1040  
bonnet: EN-GJL-250 EN-JL1040  
screws: steel 4.6 galvanized -

**Type 132030:**

body: GP240GH+N 1.0619+N  
bonnet: P250GH 1.0460  
screws: steel 4.6 galvanized -

**Type 132050:**

body: GX5CrNiMo19-11-2 1.4408  
sonnet: X5CrNi18-10 1.4301  
screws: stainless steel -



Type 132010/132030/132050

NW/DN	BL	d1	d2	S	D	PCD	holes	KG
015	130	32	45	10	95	65	4 x 14	3,3
020	150	32	45	10	105	75	4 x 14	4,1
025	160	48	63	10	115	85	4 x 14	5,5
032	180	65	80	12	140	100	4 x 18	8,2
040	200	65	80	12	150	110	4 x 18	9,4
050	230	80	100	15	165	125	4 x 18	14
065	290	80	100	15	185	145	4 x 18	21
080	310	100	125	20	200	160	8 x 18	28
100	350	125	150	25	220	180	8 x 18	33
125	400	150	175	25	250	210	8 x 18	61
150	480	175	200	30	285	240	8 x 22	77
200	600	175	200	30	340	295	12 x 22	130
250	730	175	200	30	405	355	12 x 26	150

Auf Wunsch zahlreiche Sonderausführungen möglich.  
several special executions possible on request.